

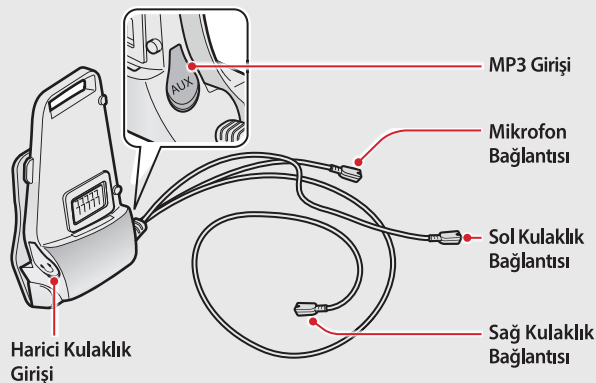
## HAZIRLIK

### Cihazınızı tanıyın

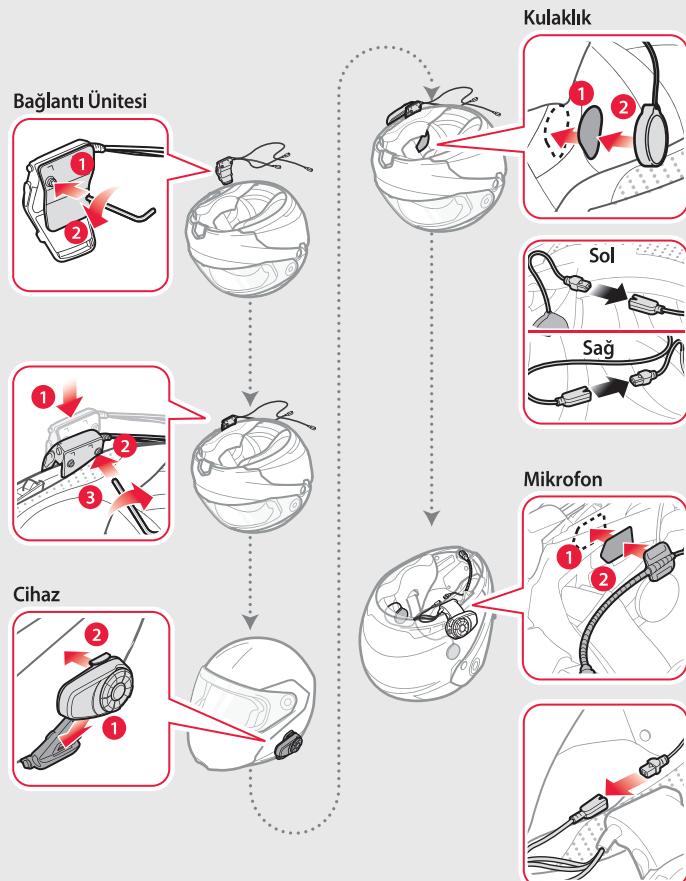
Cihaz



Bağlantı ünitesi



### Cihazın kurulumu

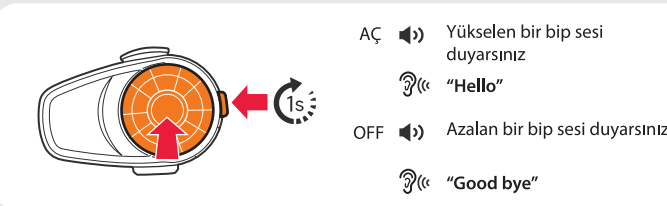


## TEMEL İŞLEMLER

### Düğmelerin kullanımı

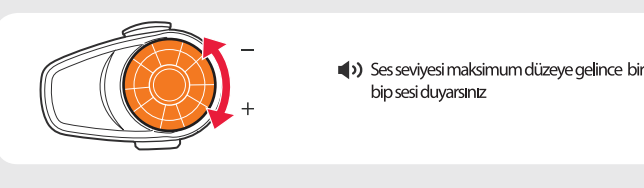


### Cihazı açıp kapatmak



Cihazı kapatmak yada açmak isterseniz Jog Dial ve Telefon düğmesine aynı anda 1sn basılı tutun.

### Sesi ayarlama



### Şarj seviyesi kontrolü

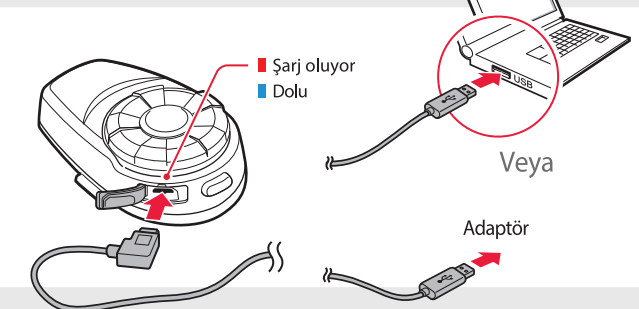


Cihazı açtığınızda Durum Işığından şarj seviyesini kontrol edebilirsiniz.



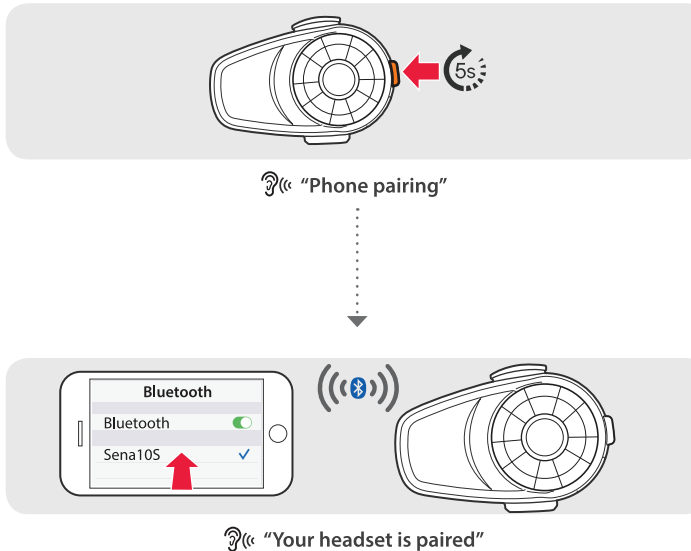
Veya, cihaz açık iken, Jog Dial ve Telefon Düğmesine 3 saniye kadar basın, 3 bip sesi duyarsınız ve sesli uyarı olarak pil seviyesini duyarsınız.

### Şarj etme



## EŞLEME

### Mobil cihazlarla eşleme



### Telefon Özelliklerinin Kullanımı

Eşlemeden Sonra...

Cevap verme



Çağrı bitirme



Arama yapma

Telefon tuşlarını kullanabilirsiniz

